

# Systems & Safety



diamo  
luce alle  
opportunità  
che creano  
valore

Ci sono molte  
OPPORTUNITÀ  
da cogliere per  
AFFRONTARE  
le sfide  
del mercato

La tua AZIENDA  
le conosce  
tutte?



**Systems & Safety**

# Systems & Safety



Il successo e la qualità di servizi e prodotti si riflettono in maniera direttamente proporzionale nel livello di soddisfazione della propria clientela.

Eppure, gli stessi risultati si specchiano anche nel livello delle partnership e dei collaboratori che contribuiscono al successo di un'Impresa, lavorando a monte dei processi visibili ed agendo spesso dall'esterno.

Systems & Safety è semplicemente lo specchio che pone l'Impresa davanti ad una serie di interrogativi e mostra il riflesso di come essa appare agli occhi del mercato.

Attraverso una rete di partner e consulenti che abbracciano la stessa etica di servizio e condividono competenze, obiettivi ed intenti, intercettiamo ogni bisogno espresso oppure accompagniamo l'Impresa nel percorso che porta a definire le esigenze latenti, con l'obiettivo chiaro e trasparente di definire un set di fabbisogni, ancora prima di ragionare insieme sulle possibili efficaci soluzioni che l'esperienza e la concretezza dei nostri partner e consulenti può riversare sulle aspettative di successo dell'Impresa stessa.

Qualità è soddisfare le necessità del cliente e superare le sue stesse aspettative continuando a migliorarsi

*William E. Deming*

# Systems & Safety



All'interno di ogni Impresa convivono numerosi ecosistemi, differenti per concetti, attenzioni, skills, routines e responsabilità implicate.

È perciò fondamentale che ogni ecosistema sia mantenuto vivo e regolato secondo i criteri e le peculiarità del caso, siano esse normative, procedurali, gestionali, fino alla semplice routine quotidiana. Nessuno escluso.

Esitare, rimandare oppure peggio, non gestire, significa incorrere in un effetto domino che trascina l'Impresa in una spirale di inefficienza ed incertezza.

Con i servizi di ricerca e consulenza offerti nelle proprie quattro aree, Systems & Safety copre le attività una tantum oppure continuative che dalle Imprese possono essere esternalizzate, proponendo al contempo opportunità e nuove prospettive di crescita grazie alle professionalità di Systems così come della rete di partner e consulenti in costante espansione.

SICUREZZA SUL LAVORO e SISTEMI DI GESTIONE



FINANZA AGEVOLATA e P.N.R.R.



CONSULENZA AZIENDALE



AREA RISORSE UMANE e FORMAZIONE





## SICUREZZA SUL LAVORO SISTEMI DI GESTIONE

### Corsi di Formazione Obbligatoria D.Lgs81/08

Siamo al fianco delle aziende per la gestione del processo della sicurezza sul lavoro con relativa assunzione dell'incarico di RSPP ed erogazione corsi di formazione obbligatoria con nostri docenti e piattaforme e-learning.

Dotiamo i nostri clienti di software per la gestione dello scadenziario dei corsi di formazione e visite mediche.

### Certificazioni ISO

#### 9001:2015

La certificazione di qualità ISO 9001 è una scelta di stampo strategico che può portare ad un reale vantaggio competitivo, in quanto va ad intervenire sia sull'organizzazione interna dell'impresa sia sulla reputazione della stessa.

#### 14001:2015

I vantaggi della certificazione ISO 14001:

- Riduzione del consumo delle risorse naturali e dell'energia
- Conformità alla legislazione ambientale vigente
- Prevenzione dell'inquinamento
- Aumento della credibilità e miglioramento dell'immagine verso l'esterno
- Accoglimento positivo da parte del mercato nazionale ed internazionale

#### 45001:2018

La certificazione secondo la norma UNI ISO 45001 assicura la riduzione del numero di infortuni, dei mancati infortuni e delle malattie professionali, contribuendo a minimizzare i costi sociali ed economici della non sicurezza, rendendo il sistema più produttivo ed efficiente.

### GDPR

Il *Regolamento Generale per la Protezione dei Dati Personali* Reg. UE 2016/679 (c.d. *Privacy*) è la principale normativa Europea in materia di protezione dei dati personali.

Il regolamento è volto a tutelare sia la protezione dei dati sia la loro circolazione. Sono tenuti ad osservare la normativa sulla privacy le aziende, gli enti pubblici e gli individui che devono accedere, trattare, conservare, gestire oppure trasferire dati personali di cittadini UE.



# SICUREZZA SUL LAVORO

## SISTEMI DI GESTIONE

### Modello di Gestione 231

Il D.Lgs. 231/01 ha introdotto il principio secondo il quale le Società possono essere ritenute responsabili della commissione di reati. Sebbene definita amministrativa, la responsabilità in oggetto ha di fatto natura penale.

Il Modello di Gestione 231 è il principale meccanismo di difesa contro queste responsabilità, al fine di:

- Evitare il rischio di sanzioni (pecuniarie o interdittive) con potenziali gravissimi danni patrimoniali e d'immagine all'azienda
- Controllare i costi diretti e indiretti legati alla commissione dei reati.

L'adozione di un Modello 231 prevede inoltre, da parte dell'azienda, la nomina di un Organismo di Vigilanza che ha il compito di verificare l'efficienza del Modello e la sua effettiva applicazione. Il decreto si applica alle società, ai consorzi, alle cooperative, alle associazioni, alle fondazioni e agli altri enti pubblici economici.

### Bilancio di Sostenibilità

Il valore delle imprese è sempre più determinato dalla valutazione completa delle performance economiche e dalla misurazione dell'impatto ambientale e sociale delle imprese. Al bilancio di sostenibilità in seno agli aspetti ambientali, sociali e di governance è affidato il compito di completare la rappresentazione delle imprese.

Il Bilancio consente alle organizzazioni di valutare e comunicare (Report di Sostenibilità) l'impatto che hanno su una vasta gamma di questioni legate alla sostenibilità. Questo documento consente loro di aumentare la trasparenza riguardo ai rischi e alle opportunità che devono affrontare.

Dal punto di vista tecnico, il rapporto di sostenibilità implica la misurazione, la comunicazione e l'assunzione di responsabilità verso gli stakeholder interni ed esterni, in riferimento alla performance dell'organizzazione rispetto all'obiettivo dello sviluppo sostenibile.

Secondo quanto emanato dalla Direttiva UE 2022/2464 che va a rivedere e modificare la precedente Direttiva UE 2013/34, relativa all'obbligo di comunicazioni di informazioni di carattere non finanziario da parte di aziende di grandi dimensioni, dal 2024 la rendicontazione societaria di sostenibilità (Corporate Sustainability Reporting Directive - CSRD) diventerà obbligatoria per tutte le aziende con più di 250 dipendenti, un fatturato superiore ai 50 milioni di euro e un bilancio annuo di almeno 43 milioni.





## FINANZA AGEVOLATA e P.N.R.R.

### L. 205/17 Formazione ed Industria 4.0

- Volta a sostenere le imprese nel processo di trasformazione tecnologica e digitale, creando oppure consolidando le competenze riguardanti le tecnologie ABILITANTI necessarie a realizzare il paradigma 4.0
- Genera credito d'imposta
- RETROATTIVA per gli anni 2020-2021-2022

### Ricerca & Sviluppo: L.190/14

- Genera credito d'imposta
- RETROATTIVA per gli anni dal 2017 al 2023

### Bandi Internazionalizzazione

Finanziamenti, parzialmente a fondo perduto, per:

- Partecipazione a Fiere
- Inserimento nei mercati ESTERI
- Realizzazione di Piattaforme E-Commerce

### Bandi Transizione Energetica e Digitalizzazione

Finanziamenti, parzialmente a fondo perduto, per:

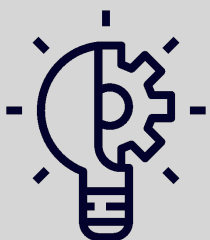
- Efficiamento Energetico  
Fotovoltaico - Pompe di calore - Infissi - Impiantistica
- Processi Digitali  
Metaverso - CyberSecurity

### Fondo Nuove Competenze

Fondo pubblico cofinanziato dal Fondo Sociale Europeo nato per contrastare gli effetti economici dell'epidemia Covid-19.

Ideato e progettato per il rilancio delle Politiche Attive del lavoro, permette alle imprese di adeguare le competenze dei lavoratori, destinando parte dell'orario di lavoro alla formazione. Il Fondo rimborsa il costo (compresi i contributi previdenziali ed assistenziali) delle ore di lavoro in riduzione per frequentare percorsi di sviluppo delle competenze.

Le agevolazioni sono cumulabili con quelle previste dai Fondi Interprofessionali, consentendo all'azienda di formare i propri lavoratori in modo del tutto gratuito.



## CONSULENZA AZIENDALE

### ☛ Registrazione e Valorizzazione della Proprietà Intellettuale

Al concetto di Proprietà Intellettuale fanno capo le tre grandi aree del diritto d'autore, del diritto dei brevetti e del diritto dei marchi.

#### REGISTRAZIONE SIAE - PUBBLICO REGISTRO SOFTWARE

Registro pubblico tenuto da SIAE presso il quale possono essere registrati tutti i programmi per computer già pubblicati, che rispettino requisiti di originalità e creatività tali da rappresentare delle vere e proprie opere d'ingegno.

#### MARCHI

- Registrazione/Presidio
- Utilizzo del bene intangibile
- Valorizzazione e patrimonializzazione

#### BREVETTI

- Registrazione

#### RATING REPUTAZIONALE Aziendale

- Analisi, Report e Monitoraggio del rating

### ☛ Patent Box

La nuova disciplina agevolativa consente di maggiore, ai fini delle imposte dirette e dell'imposta regionale sulle attività produttive, del 110% le spese sostenute nello svolgimento di attività di ricerca e sviluppo atte a mantenere, potenziare, tutelare ed accrescere il valore dei software protetti da copyright, dei brevetti industriali e dei disegni e modelli giuridicamente tutelati.

### ☛ Gestione attività di back office in outsourcing

### ☛ Consulenza

- Somministrazione di personale
- Appalti di Servizio
- Sistemi di Controllo di Gestione
- Pianificazione Strategica e Business Plan
- Finanza Aziendale
- Process Management







## AREA RISORSE UMANE

### Fondi Interprofessionali (Formazione Finanziata)

I Fondi Interprofessionali sono associazioni promosse dalle principali Organizzazioni Datoriali e Sindacali. Finanziano attività formative adeguate ai fabbisogni dei lavoratori occupati e al contesto di mercato delle aziende.

La Legge istitutiva 388/2000 stabilisce che siano alimentati dal versamento dello 0,30% delle retribuzioni soggette all'obbligo contributivo INPS, quale *assicurazione contro la disoccupazione involontaria*.

Le aziende italiane possono aderire liberamente e senza costi ad uno dei 19 Fondi ad oggi attivi. In seguito all'adesione è possibile presentare al Fondo prescelto, previa condivisione con le Parti Sociali costituenti, Piani Formativi composti da percorsi di qualificazione e riqualificazione delle competenze dei lavoratori, in sintonia con le strategie aziendali.

### Sportello Territoriale Enti Bilaterali

Gli Enti Bilaterali sono Enti privati costituiti dalle associazioni sindacali dei lavoratori e dei datori di lavoro di una determinata categoria professionale.

Sono costituiti liberamente, in attuazione di previsioni dei Contratti Collettivi Nazionali di Lavoro, quali sedi privilegiate per la regolazione del mercato del lavoro attraverso, per citare alcune azioni:

- L'intermediazione nell'incontro tra domanda ed offerta di lavoro
- La programmazione di attività formative e la determinazione di modalità di attuazione della formazione professionale in azienda
- La gestione mutualistica di pratiche contro la discriminazione e per l'inclusione dei soggetti più svantaggiati
- Lo sviluppo di azioni inerenti la Salute e la Sicurezza sul lavoro
- Fondi per la Formazione e l'integrazione del reddito

### Welfare Aziendale e Fondi Sanitari

### Efficientamento INPS

Si possono avere Recuperi (importi pagati in eccesso) e Risparmi (riduzione dei costi futuri del personale) anche molto importanti.

In collaborazione con:

**PROSPETTIVA  
LAVORO** 





## FORMAZIONE

### ☛ Formazione su Transizione Ecologica e Digitale

Alfabetizzazione: Lavorare sulle competenze digitali e sulla sostenibilità d'impresa

### ☛ Formazione Manageriale

La digitalizzazione entra nei processi e nelle skills gestionali: Efficiamento ed innovazione

L'Attività dell'Academy di Systems si declina in tre macro-aree di intervento:

- Sicurezza
- Green
- Digital

e costruisce la propria Offerta Formativa sulle tematiche di oggettiva ed imprescindibile necessità, in merito alla formazione delle nuove risorse, proponendo ai neo-assunti e alle risorse già presenti in Azienda percorsi naturalmente personalizzabili e finalizzati a:

- Allineare le competenze di base
- Adeguare i linguaggi utilizzati
- Creare e valorizzare la conoscenza individuale ed organizzativa

Partendo dalla formazione obbligatoria in materia di Salute e Sicurezza sul posto di lavoro, combinata con l'alfabetizzazione in merito alle competenze riferibili alla sostenibilità ambientale (in partnership con SCOA ed Università degli Studi di Milano Bicocca) e alla transizione digitale, l'offerta di Systems punta a trasformare il processo formativo in un volano di creazione continua di valore condiviso.

Formazione erogata da:



in collaborazione con:



# Skills

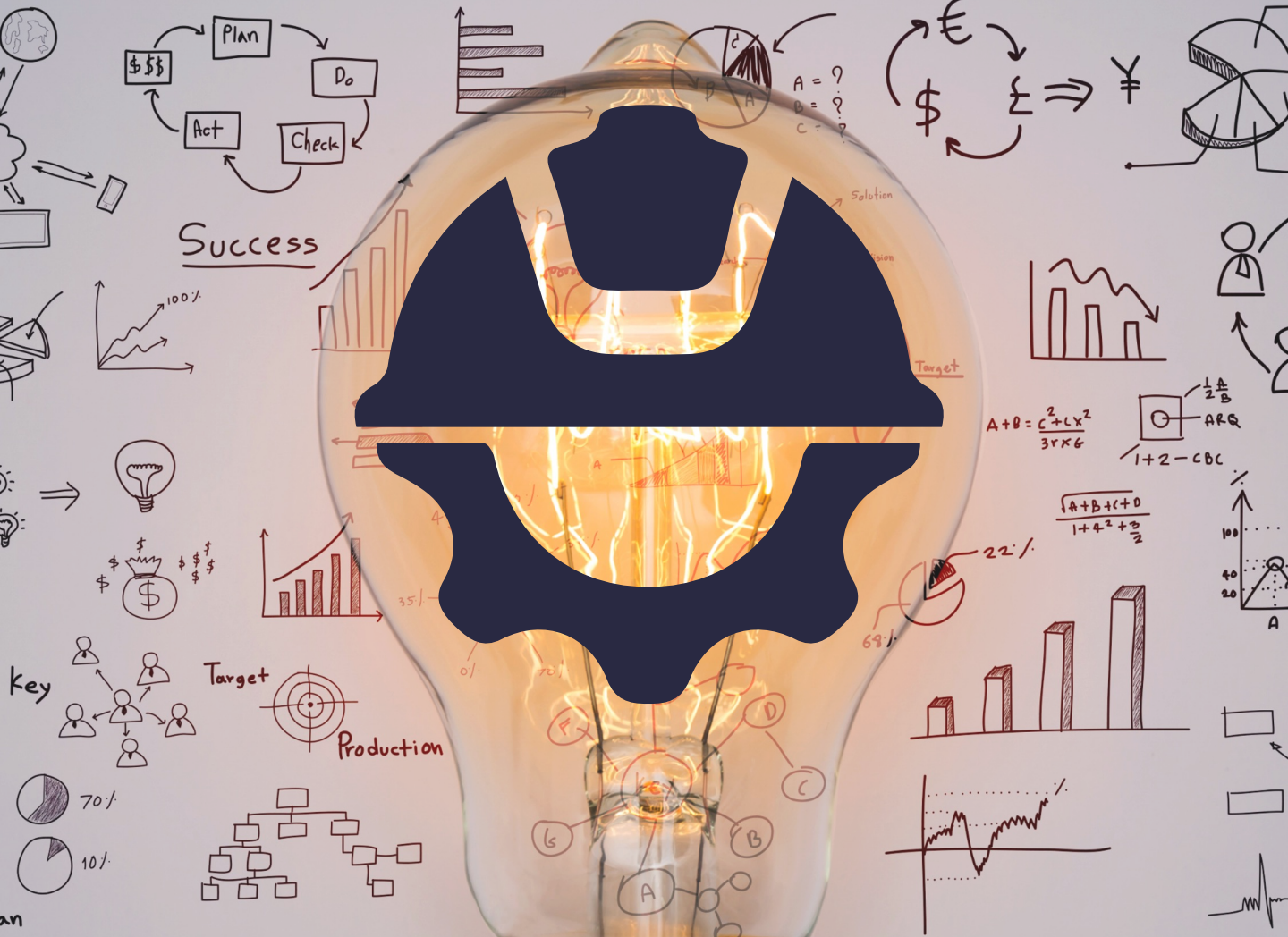
AREA RISORSE UMANE

intercettiamo  
BISOGNI  
proponiamo  
OPPORTUNITÀ  
a misura  
della tua  
azienda



**Systems & Safety**

# Systems & Safety



## Systems & Safety S.r.l.

Viale delle Nazioni, 10  
37135 Verona  
C.F./P.IVA 04828940231

Sede Operativa  
Viale Europa, 2L  
24048 Curnasco di Treviolo (BG)  
tel. 035.0341144

info@systemssafetysrl.it  
amministrazione@systemssafetysrl.it  
www.systemssafetysrl.it

